

# Gmeini Nochrichte Rothenfluh

Offizielles Publikationsorgan der Gemeinde

---

Ausgabe: April 2026





# Terminkalender

Mitte April 2026 bis  
Mitte Mai 2026

---

<b>April</b>	Do	16.	Krabbeltreff Frauenverein	Gemeindesaal
	Sa	25.	Dorfkino Frauenverein	Gemeindesaal
	Sa/So	25./26.	Dressurtage Reitverein Schafmatt	Reithalle
	Mi	29.	Verbundsfeuerwehr 2. Mannschaftsübung	Rothenfluh
<b>Mai</b>	Do	07.	Krabbeltreff Frauenverein	Gemeindesaal
	Do	14.	Banntag	

---

## Gemeindeverwaltung Rothenfluh

Schalteröffnungszeiten      Dienstagnachmittag      16.00 - 18.30 Uhr  
Freitagmorgen                      09.00 - 11.00 Uhr

Telefonzeiten                      Montag bis Freitag              08.00 - 12.00 Uhr  
Montag bis Donnerstag          13.30 - 17.00 Uhr

## Gmeini Nochrichte

Herausgeberin                      Gemeindeverwaltung Rothenfluh  
Tel.    061 991 04 54  
E-Mail    [gemeinde@rothenfluh.ch](mailto:gemeinde@rothenfluh.ch)  
Web    [www.rothenfluh.ch](http://www.rothenfluh.ch)

Erscheinungsdatum                      Mitte jeden Monats  
Redaktionsschluss                        letzter Arbeitstag Vormonat

## **Aus dem Gemeinderat**

### **Vakanz Gemeinderat**

Der Gemeinderat resp. die Wahlprüfungskommission sind immer noch auf der Suche nach Kandidatinnen oder Kandidaten für die beiden Gemeinderatssitze, die ab dem 1. Juli 2026 vakant sind.

Wenn Sie sich für dieses Amt interessieren, melden Sie sich bei Doris Horisberger oder direkt auf der Gemeindeverwaltung.

### **Neue Mitglieder Planungskommission**

#### **Ortskern**

Die Planungskommission Ortskern würde sich über neue Mitglieder freuen, da zwei Mitglieder in nächster Zeit aus der Kommission ausscheiden werden. Wenn Sie sich für die Planungskommission Ortskern interessieren, melden Sie sich bitte bei Cleto Cudini.

## **Fahrplananhörung – gemeinsame Stellungnahme**

Die Fahrplanänderung im Dezember 2025 hat zu einer deutlichen Verschlechterung der Anbindung der Buslinie 102 an die Züge der SBB geführt. Der Gemeinderat von Anwil hat einen Vorschlag für den Fahrplan 2027 ausgearbeitet, in dem die Buslinie 102 wieder verbesserte Anschlüsse hat. Der Gemeinderat Rothenfluh unterstützt diesen Vorschlag vollumfänglich.

## **Meldungen der Einwohnerkontrolle**

Es liegen keine Meldungen der Einwohnerkontrolle vor.

Die Angaben zur Einwohnerkontrolle können unvollständig sein. Die Daten werden nur auf Wunsch der betreffenden Personen publiziert.

## **Informationen Gemeindesteuern**

### **Steuerrechnungen**

Per 1. Januar 2024 wurde der Bezug der Gemeindesteuern an die Steuerverwaltung Basel-Landschaft ausgelagert. Die definitiven Gemeindesteuerrechnungen für das Steuerjahr 2023 werden und wurden noch von der Gemeindeverwaltung erstellt. Seit dem Steuerjahr 2024 werden Vorausrechnungen und definitive Gemeindesteuerrechnungen von der Steuerverwaltung BL zusammen mit der provisorischen resp. definitiven Staatssteuer in Rechnung gestellt. Die Zahlungsfrist für provisorische Rechnungen ist jeweils der 30. September des Steuerjahres.

### **Vergütungs- und Verzugszins für das Jahr 2026**

Aufgrund der Auslagerung des Steuerbezugs gelten für die Gemeindesteuern die kantonalen Regelungen und Ansätze.

## **Gemeindeverwaltung geschlossen: 1. Mai und über Auffahrt**

Bitte beachten Sie, dass am Freitag, 1. Mai 2026, und am Donnerstag, 14. Mai 2026, sowie am Freitag, 15. Mai 2026 (Brückentag nach Auffahrt), die Verwaltung den ganzen Tag geschlossen bleibt. Im Notfall wählen Sie bitte Telefonnummer 061 991 04 54.



**irema**  
haushaltapparate service verkauf

**HAUSHALTAPPARATE**

Reparaturen & Verkauf

**061 981 44 08**

Rössligasse 18 Gelterkinden

## AUSBILDUNGSBEITRÄGE BASEL-LANDSCHAFT

### STIPENDIEN UND DARLEHEN FÜR ANERKANNTE BERUFLICHE AUSBILDUNGEN

**Grundsätzlich gilt: Jede Person ist für die Finanzierung ihrer beruflichen Aus- und Weiterbildung selbst verantwortlich. Wer dazu aus finanziellen Gründen nicht in der Lage ist, kann Ausbildungsbeiträge beim Kanton beantragen. Dazu muss ein Gesuch eingereicht werden.**

## EINREICHUNGSFRISTEN 2026/2027

**Gesuche können bis zu vier Monate vor Beginn der Ausbildung eingereicht werden.**

Bei neuen Gesuchen muss eine definitive Aufnahmebestätigung oder ein Lehrvertrag vorliegen.

Bei Folgegesuchen können Belege per Mail an [stipendien@bl.ch](mailto:stipendien@bl.ch) oder in Kopie per Post nachgereicht werden.

## SPÄTESTE EINREICHUNG

28.02.2026 EFZ/EBA-Lernende für das Lehrjahr 2025/26

30.04.2026 Ausbildungen/Schulen mit Beginn Januar bis April 2026

31.08.2026 Ausbildungen/Schulen mit Beginn Mai bis August 2026

31.10.2026 Ausbildungen/Schulen mit Beginn September bis Dezember 2026

28.02.2027 EFZ/EBA-Lernende für das Lehrjahr 2026/27

**Für jedes Ausbildungsjahr muss ein neues Gesuch gestellt werden.**

**Weitere Informationen und die rechtlichen Grundlagen finden Sie auf unserer Homepage <https://stipendien.bl.ch>**

### **Ausbildungsbeiträge BL**

Rosenstrasse 25

4410 Liestal

061 552 79 99

[stipendien@bl.ch](mailto:stipendien@bl.ch)

### **Telefonische Öffnungszeiten:**

MO und MI 14-16 Uhr

DI und DO 10:30-12:30 Uhr

**Schalter nur nach vorgängiger Anmeldung offen**



## Naturtipps für Ihren Garten

Haben Sie einen Garten und Freude an der Natur? Mit dem schweizweiten Projekt BONJOUR NATURE hilft Ihnen Pro Natura bei der Umwandlung Ihres Gartens in ein Paradies für Igel und andere Arten, die in Dörfern und Städten zu Hause sind. Sie erhalten kostenlose Beratung und auf Wunsch eine hübsche Plakette, die Sie an Ihrem zertifizierten Naturgarten anbringen können. Schon einfache Massnahmen genügen, um die Biodiversität in unserer Gemeinde zu fördern und zum Wohlbefinden der ganzen Bevölkerung beizutragen. Mit einem Online-Test können Sie selbst prüfen, wie ökologisch Ihr Garten ist. Melden Sie sich auf der Website des Projekts an und sagen Sie «Bonjour» zur Natur vor Ihrer Tür! Informationen und Anmeldung:

<https://www.pronatura.ch/de/bonjournature>



Carrosserie & Spritzwerk GmbH  
Rössligasse 32 - 4467 Rothenfluh

## ZU VERMIETEN

### Mercedes-Bus

14 Sitzplätze

#### Geeignet für:

- Firmenausflüge
- Vereinsausflüge
- Familienausflüge

**Rufen Sie uns doch an:**

**079 657 65 79**

# Tag der offenen Tür



*Liebe Kinder,  
bitte helft uns, unsere verzauberten  
Musikleherinnen und -lehrer zu erlösen,  
sodass sie wieder Musik machen können!*

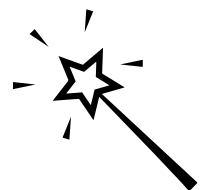
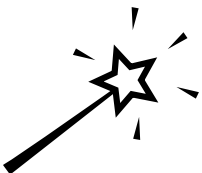
**Samstag, 25. April 2026**  
**10 bis 12 Uhr**

**Begrüssung um 10h mit *magischem Konzert***  
im grossen Saal der Regionalen Musikschule Gelterkinden.

Im Anschluss können im ganzen Haus Instrumente aus-  
probiert und unserem RMSG-Team Fragen gestellt werden.



**Regionale Musikschule Gelterkinden**  
**Die Musikschule mit Herz**  
Rünenbergerstrasse 35, 4460 Gelterkinden  
[msgelterkinden.ch](http://msgelterkinden.ch)



## Wilde Nachbarn beider Basel - Schwerpunkt 2026/27

### Lebendige Nacht

**Fledermäuse sind faszinierende Nachttiere: Manche wiegen kaum mehr als ein Würfelzucker, andere erreichen eine Flügelspannweite von bis zu 30 cm. Alle heimischen Arten ernähren sich ausschliesslich von Insekten und orientieren sich im Dunkeln mithilfe der Echoortung – einer beeindruckenden Anpassung an das Leben in der Nacht.**

Trotz ihrer beeindruckenden Fähigkeiten bleiben Fledermäuse für viele Menschen unsichtbar. Dabei nutzen sie unsere Siedlungen intensiver, als viele denken: Gärten, Parks und Innenhöfe bieten wichtige Jagdgebiete und Flugkorridore.

Ihre Artenvielfalt ist bemerkenswert: Rund ein Drittel aller Schweizer Säugetierarten sind Fledermäuse. Auch im Siedlungsraum ist die Vielfalt hoch. In Basel-Stadt wurden bisher 23 Arten nachgewiesen – vier davon allerdings seit 1940 nicht mehr. Zudem gelten alle Arten als unterschiedlich stark gefährdet.

Die Bestimmung der Fledermausarten ist aufgrund ihrer nächtlichen und fliegenden Lebensweise anspruchsvoll. Moderne bioakustische Verfahren nehmen Ultraschallrufe auf und ermöglichen eine systematische Erfassung der nächtlichen Insektenjäger.

2026/2027 dreht sich bei Wilde Nachbarn beider Basel alles um die Fledermäuse in der Region. Gemeinsam mit der Bevölkerung möchten wir herausfinden, welche Arten hier vorkommen und wie sie unsere Städte und Dörfer nutzen. Machen Sie mit und erforschen Sie die nächtlichen Insektenjäger direkt vor Ihrer Haustür – im Garten, auf dem Balkon oder in Ihrer Wohnumgebung!

Interessiert? Mehr dazu finden Sie auf der Aktionsseite auf der [Projektwebsite](#) oder schreiben Sie eine Mail an [beidebasel@wildenachbarn.ch](mailto:beidebasel@wildenachbarn.ch)



Braunes Langohr © Marko König



Mückenfledermaus © Fabio Bontadina / swild



Einladung zum

# BANNTAG 2026

am Auffahrtstag, 14. Mai

(bei jeder Witterung)

- Abmarsch:** 10.00 Uhr auf dem Dorfplatz;
- Route West:** Rütsche – Riedmatt – Säge – Wischberg – Asphof – Ebeni – Ruebholde – Eigenacker – Wolfsgarten – Waldhütte
- Jungbürgeraufnahme & Feldgottesdienst:** Im Gebiet „Ebeni“ (ca 11.30 Uhr)
- Festplatz:** Waldhütte „Im Eichligarten“ mit Festwirtschaft
- Verpflegungsbons:** Die Bons werden unterwegs abgegeben. Alle Personen, die die ganze Banntagsroute zurücklegen, sind bezugsberechtigt. Ebenso ältere und gehbehinderte Personen.
- Schlechtwetter** 10.00 Uhr (Einläuten): JungbürgerInnenaufnahme in der Kirche
- Variante:** Je nach Witterung wird die Marschrouten abgekürzt; die Festwirtschaft wird aber auf jeden Fall auf dem gedeckten Festplatz bei der Waldhütte abgehalten.
- Transportdienst:** Für betagte und gehbehinderte Personen: Treffpunkt vor der Gemeindeverwaltung:
- Abfahrt 10.30 Uhr zur Jungbürgeraufnahme und Feldgottesdienst
  - Abfahrt 12.30 Uhr direkt zum Festplatz

Alle EinwohnerInnen, die ortsansässigen und auswärtigen BürgerInnen von Rothenfluh sowie die „Heimweh-RothenflüherInnen“ sind ganz herzlich zum Banntag eingeladen. Persönliche Einladungen werden keine verschickt.

Wir bitten die Bevölkerung, die Häuser nach Möglichkeit zu beflaggen.

Gemeinderat Rothenfluh

Unsere "Chesi Frauen"  
empfehlen:

**Euse  
Kaffiegge**



**Maggie Sutter**

"Im Dorfladen lädt unsere gemütliche Kaffeecke zu einer kleinen Pause im Alltag ein. Ob kurz durchatmen oder sich auf einen Kaffee treffen, hier kann man es sich einfach gut gehen lassen.

Geniessen Sie neben dem Kaffee oder Tee auch ein knuspriges Gipfeli oder eine süsse Köstlichkeit. Für den kleinen Hunger bereiten wir Ihnen auch gerne frische Sandwiches zu, wahlweise mit Fleisch oder Käse gefüllt.

Kommen Sie vorbei, nehmen Sie Platz und geniessen Sie eine kleine Auszeit.

Wir freuen uns auf Ihren Besuch."

---

Unsere Öffnungszeiten

Montag bis Freitag  
Samstag

07.00 bis 12.30 Uhr / 15.00 bis 19.00 Uhr  
07.00 bis 15.00 Uhr



# CHILLEBLATT SCHAWI MAI 2026

reformierte  
kirche schafmatt  
wisenberg

## GOTTESDIENSTE

**Sonntag, 3. Mai, Dorffest Oltingen**

**10 Uhr, Kirche Oltingen**

Gottesdienst mit Pfr. Andreas Marti  
Erzsèbet Achim, Orgel, Chor L'heure du choeur

**Sonntag, 10. Mai, Muttertag**

**10 Uhr, Kirche Kilchberg**

Familien-Gottesdienst & Taufe mit Pfr. Andreas Marti, Yvonne Yiu, Orgel, Kirchenkaffee

**Sonntag, 17. Mai**

**10 Uhr, Kirche Oltingen**

Gottesdienst mit Pfr. Ueli Schürch  
Franziska Baumgartner, Orgel, Kirchenkaffee

**Mittwoch, 20. Mai**

**19 Uhr, Kirche Oltingen**

Gottesdienst «Musik & Wort» mit Pfrn. Gabriella Schneider, Erzsèbet Achim, Orgel  
Ilona Kocsis-Näf, Querflöte

**anschl. Kirchgemeindeversammlung**

mit Nomination von Pfarrpersonen, Apéro

**Sonntag, 24. Mai, Pfingsten**

**10 Uhr, Kirche Rothenfluh**

Gottesdienst & Abendmahl mit Pfrn. Gabriella Schneider, Niklaus Giertz, Orgel, Sandra Steiner Giertz, Querflöte, Kirchenkaffee

**Sonntag, 31. Mai**

**10.15 Uhr, Kirche Gelterkinder**

Gemeinsamer Dekanats-Gottesdienst  
Pfr. Eric Hub & Team  
Ad-Hoc Gospel-Chor

## KONTAKTE

### Pfarramt:

Gabriella Schneider-Giussani, 079 229 86 23

[gabriella.schneider@schafmatt-wisenberg.ch](mailto:gabriella.schneider@schafmatt-wisenberg.ch)

Andreas Marti, 079 907 69 16

[andreas.marti@schafmatt-wisenberg.ch](mailto:andreas.marti@schafmatt-wisenberg.ch)

Ueli Schürch, 079 825 84 45

[ulrich.schuerch@schafmatt-wisenberg.ch](mailto:ulrich.schuerch@schafmatt-wisenberg.ch)

### Kirchenpflege:

Ueli Gisi, 061 991 05 78 / 079 320 20 63

[ueli.gisi@schafmatt-wisenberg.ch](mailto:ueli.gisi@schafmatt-wisenberg.ch)

**Sekretariat:** Martina Schaub, 061 981 21 20

[sekretariat@schafmatt-wisenberg.ch](mailto:sekretariat@schafmatt-wisenberg.ch)

Weitere Infos: [www.schafmatt-wisenberg.ch](http://www.schafmatt-wisenberg.ch)

## WEITERE ANLÄSSE

**Samstag, 9. / 30. Mai**

**13.30 Uhr, Jungschiraum Wenslingen**

Jungschi Wäisligä

**Sonntag, 10. Mai**

**17.15 Uhr, Kirche Rothenfluh**

Chorkonzert L'heure du choeur

**Dienstag, 12. Mai**

**18 Uhr, Niklausstube Oltingen**

Bibellesekreis mit Pfr. Andreas Marti

**Sonntag, 17. / 31. Mai**

09.30 Uhr (bis 5. Kl.), 10.40 Uhr (ab 6. Kl.)

**Unterrichtszimmer Pfarrhaus Oltingen**

Sonntagsschule Oltingen mit Silvia Eschbach

**Donnerstag, 14. Mai, Auffahrt**

**10 Uhr, Kirche Rothenfluh oder unterwegs**

(wetterbedingt), Kurzgottesdienst mit Pfrn. Gabriella Schneider, anlässlich des Banntags

**Mittwoch, 20. Mai**

**14 Uhr, altes Gemeindehaus Wenslingen**

Ökumenischer Kindertreff Wenslingen  
mit Sylvia Heiniger und Andrea Buess

**Dienstag, 26. Mai**

**19 Uhr, Niklausstube Oltingen**

Büchertreff mit Pfrn. Gabriella Schneider

## AMTSWOCHE

**04.05. – 10.05.:** Pfr. Ueli Schürch

**11.05. – 17.05.:** Pfr. Andreas Marti

**18.05. – 31.05.:** Pfrn. Gabriella Schneider



Blumen-Esche  
= Mannabaum

# SPE SAN AG

**Matthias Sutter**

Hauptstrasse 104  
4466 Ormalingen  
Tel. 061/981 28 56  
spesanag@bluewin.ch  
www.spesan.ch

- ⇒ Sanitäre Anlagen
- ⇒ Boilerreinigungen
- ⇒ Reparaturen
- ⇒ Neubauten
- ⇒ Umbauten



## Walter Weber AG

Poststrasse 10  
4460 Gelterkinden  
061 985 98 78

[www.weber-heizung.ch](http://www.weber-heizung.ch) [info@weber-heizung.ch](mailto:info@weber-heizung.ch)

**Pikettdienst 061 985 98 78**

Heizungen - Lüftungen  
Alternativenergien - technisches Büro – Service  
Mobile Wärme bis 350kW

## Akku AS - Geräte

klein und günstig... aber oho!!



gits au bim Völlmin...



**STIHL**

Gehölzschneider, Nass- und Staubsauger,  
Heckenscheren, Hochdruckreiniger, Astscheren...  
alle Geräte mit dem selben Akku



Forst- und Arbeitsschuhe  
verschiedene Modelle an Lager  
**eifach Qualität...**



Völlmin Landtechnik AG Hemmikerstrasse 51 4466 Ormalingen 061 985 86 66 [info@voellminag.ch](mailto:info@voellminag.ch) [voellminag.ch](http://voellminag.ch)

**2026 Schiessdaten auf eigenem Stand (FÜ = Freiwillige Übung)**

<b>Art</b>	<b>Datum</b>	<b>Zeit</b>	<b>Distanzen</b>
Instandstellung und FÜ	Sa, 21.03.	10.00 – 12.00 13.30 – 15.30	300m + 25m
FÜ	Mi, 08.04.	17.30 – 19.00	300m + 25m
FÜ	Mi, 15.04.	17.30 – 19.00	300m + 25m
FÜ	So, 26.04.	09.00 – 11.30	300m + 25m
<b>Obligatorisch und FÜ</b>	<b>So, 26.04.</b>	<b>09.00 – 11.30</b>	<b>300m + 25m</b>
Jungschützen	Di, 28.04.	18.30 – 20.00	1. Schiesstag
FÜ	Mi, 06.05.	18.30 – 20.00	300m + 25m
Jungschützen	Do, 07.05.	18.30 – 20.00	2. Schiesstag
Jungschützen	Di, 19.05.	18.30 – 20.00	3. Schiesstag
FÜ	Mi, 20.05.	18.30 – 20.00	300m + 25m
Jungschützen	Mi, 27.05.	18.30 – 20.00	4. Schiesstag
Jungschützen	Di, 02.06.	18.30 – 20.00	5. Schiesstag
FÜ	Mi, 03.06.	18.30 – 20.00	300m + 25m
FÜ	Mi, 10.06.	18.30 – 20.00	300m + 25m
Jungschützen	Do, 11.06.	18.30 – 20.00	25m Pistolenschiessen
FÜ	Mi, 17.06.	18.30 – 20.00	300m + 25m
<b>Obligatorisch und FÜ</b>	<b>Mi, 17.06.</b>	<b>18.30 – 20.00</b>	<b>300m + 25m</b>
Jungschützen	Mo, 22.06.	18.30 – 20.00	6. Schiesstag
FÜ	Mi, 24.06.	18.30 – 20.00	300m + 25m
FÜ	Mi, 12.08.	18.30 – 20.00	300m + 25m
FÜ + Jungschützen	Mi, 19.08.	18.30 – 20.00	300m + 25m + 7. Schiesstag
FÜ	So, 30.08.	09.00 – 11.30	300m + 25m
<b>Obligatorisch und FÜ</b>	<b>So, 30.08.</b>	<b>09.00 – 11.30</b>	<b>300m + 25m</b>
Jungschützen	Do, 27.08.	18.30 – 20.00	8. Schiesstag
FÜ	Sa, 05.09.	09.00 – 11.30	300m + 25m
Jungschützen Gr. 1	Mo, 12.10.	18.00 – 21.00	Gewehr Reinigung und Abgabe
Jungschützen Gr. 2	Mi, 14.10.	18.00 – 21.00	Gewehr Reinigung und Abgabe

**Kontakte**

300m	Remo Casanova	079 884 16 92
25m	Kurt Nyfeler	079 285 87 13
Jungschützen	Marcel Weber	079 934 72 12



### Agenda & Anlässe der Pfarrei

Unsere Agenda sowie Informationen zu unseren Anlässen finden Sie im röm.-kath. Pfarrblatt Lichtblick NW unter Gelterkinden oder auf unserer Homepage: [www.rkk-gelterkinden.ch](http://www.rkk-gelterkinden.ch)



Ein **seelsorgerliches Gespräch** und der Empfang des Sakramentes der **Krankensalbung** ist immer möglich nach Absprache mit **Pater Jacek Kubica**, Tel. 079 359 58 73

Sofern nicht anders vermerkt, finden alle Anlässe in der kath. Kirche Maria Mittlerin oder im Pfarreisaal statt

### Wir sind gerne für Sie da

Katholisches Pfarramt  
Brühlgasse 7, 4460 Gelterkinden  
Tel. 061 981 11 25  
[sekretariat@rkk-gelterkinden.ch](mailto:sekretariat@rkk-gelterkinden.ch)

### Öffnungszeiten:

Dienstag bis Donnerstag  
9.00 - 11.30 Uhr  
Dienstag  
14.00 - 17.00 Uhr

### Jungwacht Blauring (JuBla)

Angaben zu Anlässen finden Sie unter [www.jublagerkinder.ch](http://www.jublagerkinder.ch)  
Instagram: jublagelterkinden



### Kirchlich Regionaler Sozialdienst

Kostenlos & konfessionsunabhängig

#### Beratung ohne Anmeldung:

Dienstag 9.00 - 11:30 Uhr  
Brühlgasse 7, Gelterkinden

#### Beratung nach Absprache:

Tel. 076 261 31 25

[gtheiss@caritas-beider-basel.ch](mailto:gtheiss@caritas-beider-basel.ch)

[www.sozial-kathbl.ch/krsd-fre-füll-gelti-siss](http://www.sozial-kathbl.ch/krsd-fre-füll-gelti-siss)



### Werden Sie Teil unseres Freiwilligenteams



## Wahl in den Schulrat

Gerne stelle ich mich zur Wahl für den Schulrat. Mein Name ist Sandra Schaffner und ich wohne gemeinsam mit meinem Mann und unseren drei schulpflichtigen Kindern in Rothenfluh.

Ich arbeite seit 22 Jahren als Kindergärtnerin, teilweise auch als Lehrerin in der 1.-3. Klasse im Kanton Aargau. Durch meinen Beruf als Lehrperson und meine Rolle als Mutter bringe ich verschiedene Sichtweisen in den Schulrat. Das Wohl unserer Schule liegt mir sehr am Herzen und dafür möchte ich mich gerne einsetzen.

Über Ihre Wahl für das Amt des Schulrates würde ich mich sehr freuen.



## Informationen zum Zirkus Luna (siehe letzte Seite)

Am 22. Mai findet der Zirkus Luna statt. Für diesen braucht es einiges an Vorarbeiten:

- Am Sonntag, 17. Mai, wird ab 10 Uhr das Zirkuszelt aufgebaut.
- Bis zum grossen Tag am Freitag finden Proben im Zirkuszelt statt.
- Abgebaut wird das Zelt am Samstag, 23. Mai, ab 10 Uhr.
- Während der ganzen Woche werden auf dem Rotenplatz Fahrzeuge abgestellt sein.

Die Schule wird sich bemühen, die Lärmemissionen so gering als möglich zu halten. Dennoch bittet sie die Bevölkerung um Verständnis, wenn ihnen das nicht immer ganz gelingen sollte.

---



### Leinenpflicht, 1. April bis 31. Juli

Wenn es im Frühling wärmer wird, werden die Wälder und Wiesen beider Basel zur grossen Kinderstube: Hasen, Rehe, Wildschweine, Füchse, verschiedene Vögel und viele andere Wildtiere bringen ihre Jungen zur Welt und bereiten sie auf ein selbstständiges Leben vor.

Diese Zeit – die sogenannte Brut- und Setzzeit – ist für die Elterntiere sehr intensiv: Die Jungen müssen nicht nur in die Welt gesetzt, sondern auch gefüttert, gesäugt und beschützt werden. Kommt ihnen in dieser Zeit ein Hund (oder ein Mensch) zu nahe, löst das Stress aus und kann tödliche Folgen haben.

**Damit die Jungen stressfrei und gesund aufwachsen, gilt in beiden Basel im Wald, an Waldrändern und auf angrenzenden Wiesen eine Leinenpflicht vom 1. April bis am 31. Juli. Zudem ist wichtig: Waldwege nicht verlassen und Jungtiere nicht anfassen.**

#### Warum muss der Hund an die Leine?

Hunde lösen bei Wildtieren allein durch ihre Anwesenheit Stress aus. Dabei ist es egal, wie gross sie sind und ob sie einen Jagdtrieb haben oder nicht: Aus Sicht der Wildtiere sind sie ein Raubtier. Die Leine hilft, den Hund auf Abstand zu den Wildtieren zu halten.

Den nötigen Auslauf kann man seinem Hund auch mit Leine bieten. Dafür gibt es verschiedenste Möglichkeiten.

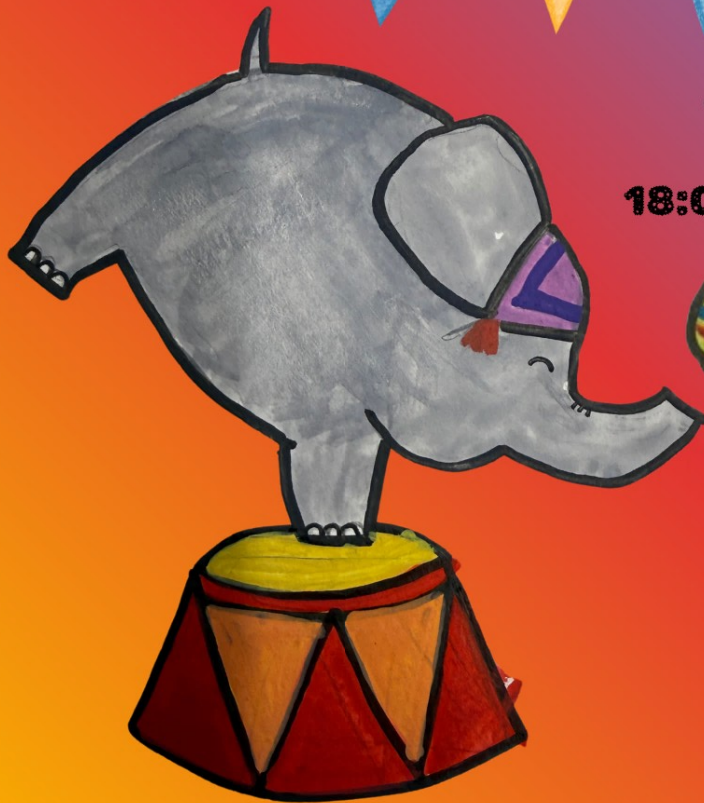
#### Warum sollte man die Waldwege nicht verlassen?

Auch Menschen stören die Wildtiere während der Brut- und Setzzeit. Viele Wildtiere gewöhnen sich an Menschen auf den Wegen. Sobald die Wege verlassen werden, bedeutet dieses ungewöhnliche Verhalten für Wildtiere zusätzlichen Stress. Zudem nützt die kürzeste Leine nichts, wenn man mit seinem Hund trotzdem durchs Unterholz streift.

#### Warum darf man junge Wildtiere nicht anfassen?

Während der Brut- und Setzzeit entdeckt man im hohen Gras möglicherweise Jungtiere wie Rehkitz. Wer sie anfasset, bringt sie in Lebensgefahr.

HERZLICH WILLKOMMEN IM  
**CIRCUS LUNA**  
22. MAI 2026



**16:00 UHR**

**18:00 UHR (AUSVERKAUFT)**

**EINLASS  
NUR MIT TICKET  
(GRATIS)  
ES WIRD EINE  
KOLLEKTE GEBEN.**

**TICKETABGABE IM SCHULHAUS  
(WERKRAUM) AM  
28.4.26 VON 13.30 - 16 UHR.  
AB DEM 29.4.26 SIND ALLE NOCH  
VERFÜGBAREN TICKETS AUF  
EVENTFROG.CH BESTELLBAR.**



Schule Rothenfluh